

Iconographie du Christ

Bon Pasteur.....	2
Christ à la Colonne.....	3
Christ des Rameaux.....	3
Christ Emmanuel.....	4
Christ en majesté.....	4
Christ gisant.....	5
Christ Pantocrator.....	5
Ecce Homo (Christ de Pitié, Christ aux outrages, Bon Dieu de Pitié).....	6
Christ Rédempteur.....	7
Christ ressuscité.....	7
Christ Roi.....	8
Petit Jésus de Prague.....	9
Sacré-Cœur.....	10
Sainte Face.....	10

Bon Pasteur



Christ avec agneau et bâton de berger

Christ à la Colonne



Christ avec les mains liées derrière le dos, attaché à une colonne

Christ des Rameaux



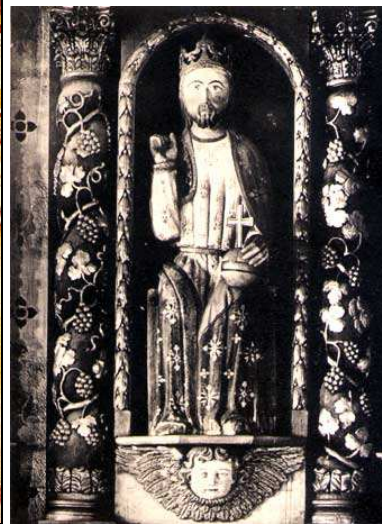
Christ assis sur un âne, bénissant de sa main

Christ Emmanuel



visage de Jésus adolescent

Christ en majesté



Christ assis sur un trône, main gauche soutient un globe terrestre surmonté d'une croix, la main droite tient un compas.

Christ gisant



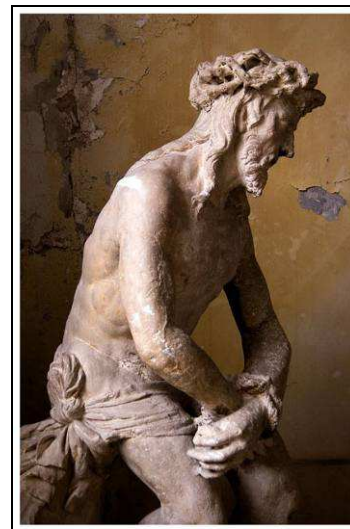
Christ couché, mort au tombeau

Christ Pantocrator



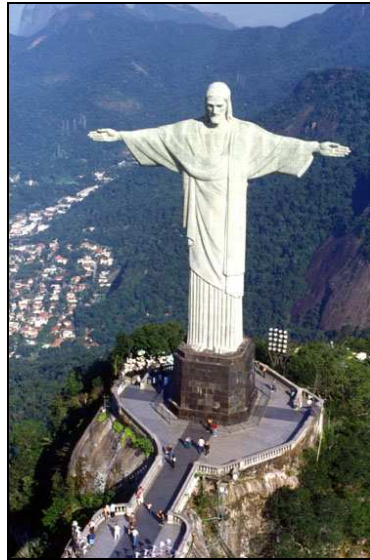
Christ assis sur un trône, tient à la main gauche la Bible, et fait un geste de bénédiction de la main droite

Ecce Homo (Christ de Pitié, Christ aux outrages, Bon Dieu de Pitié)



Christ assis, portant le pagne et enveloppé d'une grande cape rouge, mains liées, tenant un bâton, portant une couronne d'épines

Christ Rédempteur



Christ les bras en croix levés à hauteur d'épaules

Christ ressuscité



Christ enveloppé du linceul, portant un étendard (victoire sur la mort), levant la main droite au ciel, accompagné d'anges, flottant sur un nuage ; ses plaies sont visibles

Christ Roi



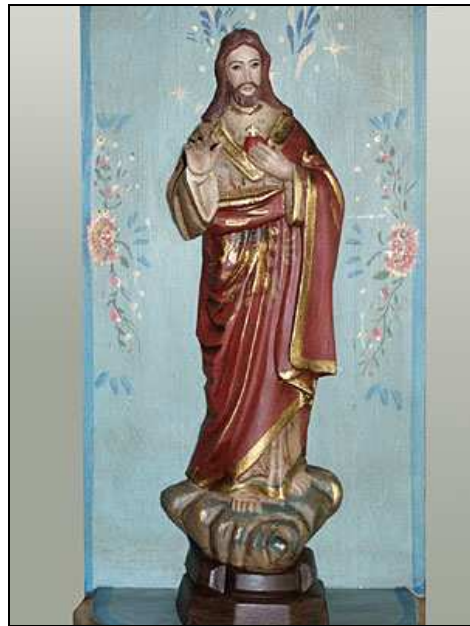
Christ couronné et portant le sceptre et une cape richement brodée, bénissant de la main droite

Petit Jésus de Prague



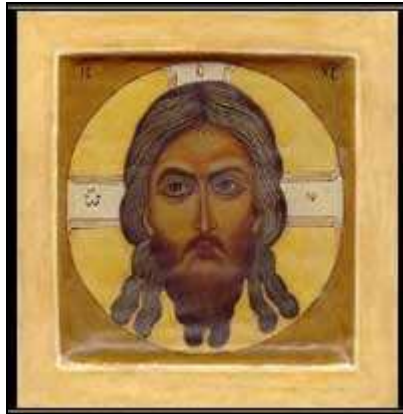
Jésus Enfant couronné, richement vêtu d'un ample manteau, tenant le globe terrestre de la main gauche et bénissant de la main droite, se tenant debout sur un socle.

Sacré-Cœur



Christ montrant à sa poitrine un cœur surmonté d'une croix de sa main gauche et bénissant de la main droite

Sainte Face



Visage du Christ